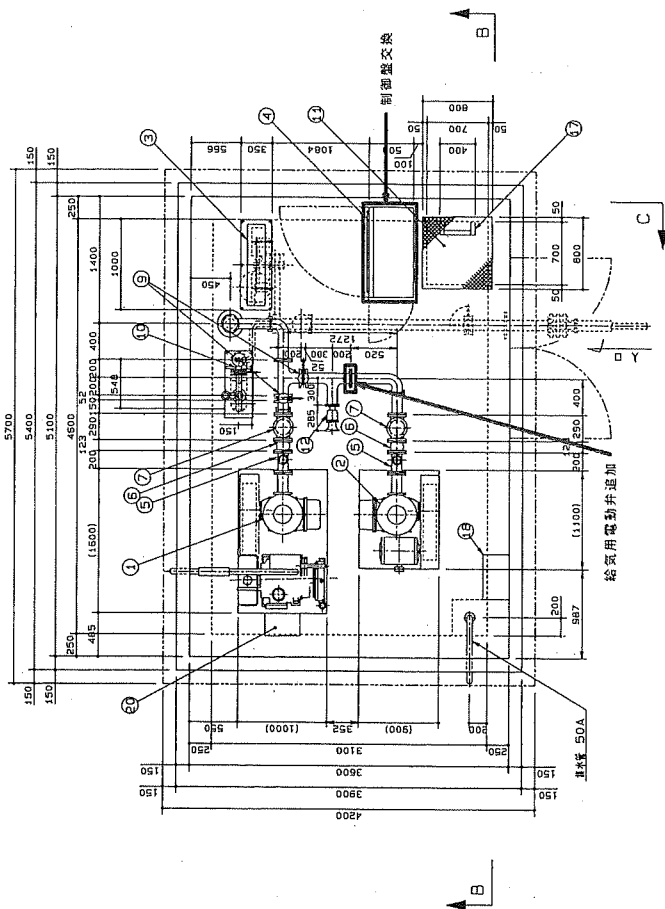
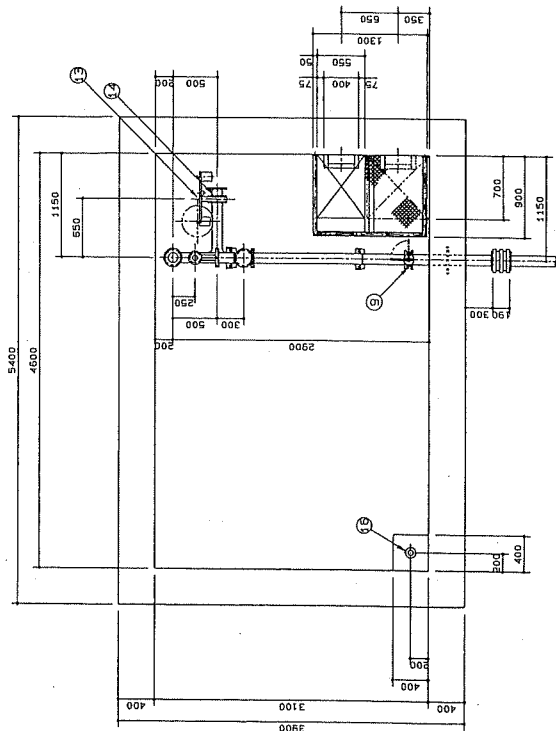


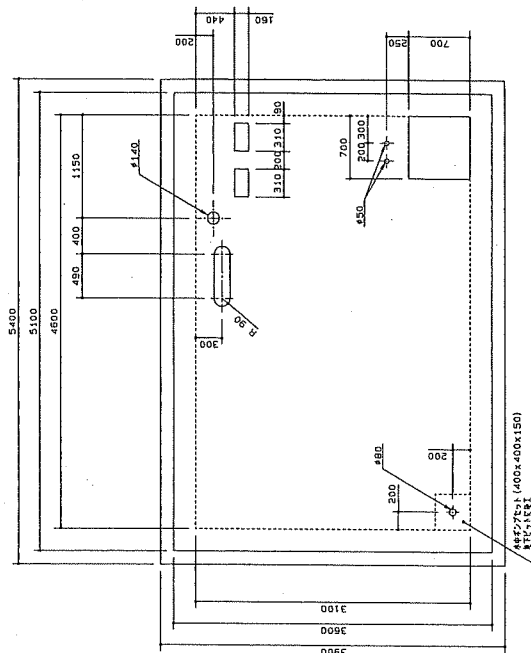
平面図 S=1/30



A-A: 断面図 S=1/30



箱板図 S=1/30



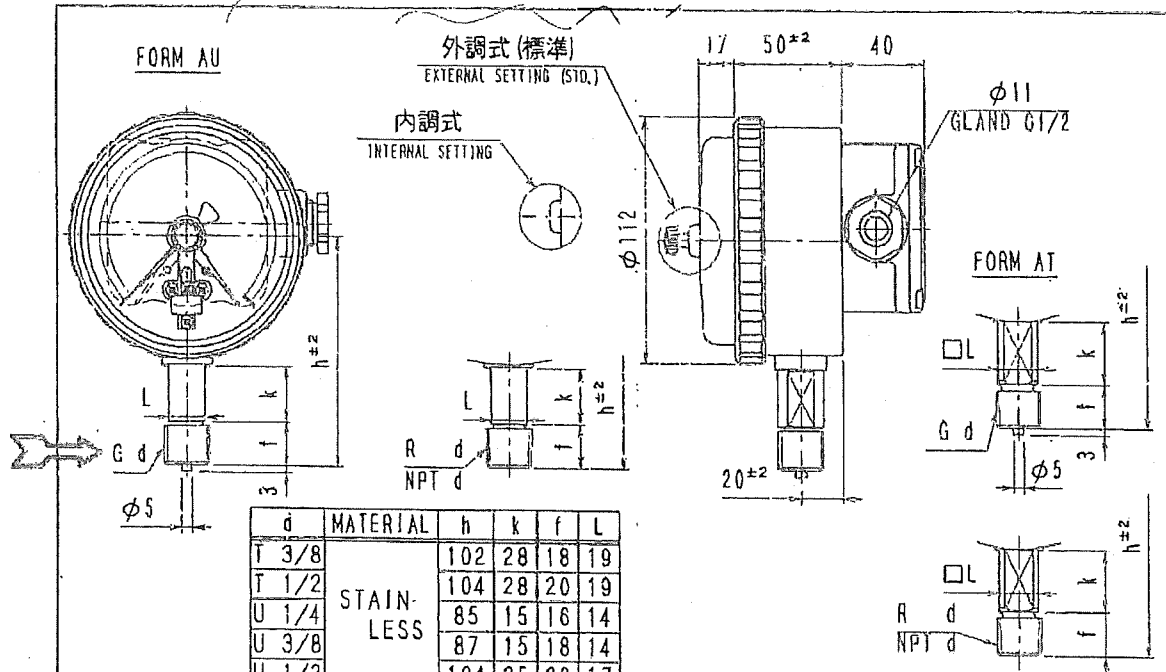
手回り、配線、格子詳細図 S=1/30

番号	名称	規格
①	0-999-707-	ARS125+1PU300
②	0-999-707-	ARS125+22KM
③	材料費	900×200×950
④	組立費	1000×500×2000
⑤	安全弁	100A
⑥	チェンクレスライント	100A
⑦	足止弁	100A
⑧	足止弁	50A
⑨	足止弁	100A
⑩	UP管	50A
⑪	チェンクレスライント	800×800×4.5
⑫	材料費	100A
⑬	足止弁	100A
⑭	チェンクレスライント	50A
⑮	材料費	UP-8T
⑯	材料費	400W
⑰	材料費	
⑱	材料費	
⑲	材料費	
⑳	材料費	
㉑	材料費	
㉒	材料費	
㉓	材料費	
㉔	材料費	
㉕	材料費	
㉖	材料費	
㉗	材料費	
㉘	材料費	
㉙	材料費	
㉚	材料費	
㉛	材料費	
㉜	材料費	
㉝	材料費	
㉞	材料費	
㉟	材料費	
㊱	材料費	
㊲	材料費	
㊳	材料費	
㊴	材料費	
㊵	材料費	
㊶	材料費	
㊷	材料費	
㊸	材料費	
㊹	材料費	
㊺	材料費	
㊻	材料費	
㊼	材料費	
㊽	材料費	
㊾	材料費	
㊿	材料費	

※制動機は、伸縮機作による起振動作に加え、起立中に圧力を感知し自動停止する機能と、ゴム板体内圧を一定にするための自動給気機能を追加する。

※圧力伝送器は、既設圧力伝送器を2款式から3款式に更新し、接点圧力計を付ける。

工務名	広島県建設局・防衛庁建設局 建設局
図面名	一般図
作成年月日	/ /
図尺	図面番号 1 / 1
会社名	広島県建設局建設局建設局
製図者	三次市



d	MATERIAL	h	k	f	L
T 3/8	STAIN-LESS	102	28	18	19
T 1/2		104	28	20	19
U 1/4		85	15	16	14
U 3/8		87	15	18	14
U 1/2	COPPER ALLOY	104	25	20	17
U 1/4		86	12	16	14
U 3/8		88	12	18	14
U 1/2		104	25	20	17

圧カレンジ : 0~0.05MPa
RANGE

0~ 50MPa

接点形式 : コンタクト接点
CONTACT TYPE CONTACT SWITCH

接点容量 : 電気回路図 SPS-363による
CONTACT CAPACITY ELECTRIC CIRCUIT SPS-363

指示精度 : ±1.0% F. S. (STD.) ※2
ACCURACY

耐圧力 : 120% F. S.
WITHSTAND PRESS.

許容周囲温度 : -5~+45℃ (85%RH以下)
OPERATING TEMP. -5~+45℃ (NOT MORE THAN 85%RH)

接液部材質 : ステンレスまたは銅合金
WETTED MATERIAL STAINLESS OR COPPER ALLOY

ケース : 構造→防滴※2
CASE STRUCTURE→WEATHER PROOF※2

材質→アルミ合金

MATERIAL→AL ALLOY

外装→黒色塗装 (標準)

FINISH→BLACK (STD.)

耐電圧 : AC1500V 漏れ電流10mA以下
WITHSTAND VOLTAGE

(ケース〜端子間)
AC1500V, LEAK CURRENT ≤ 10mA
(BETWEEN CASE TO TERMINAL)

接点数 NUMBER OF CONTACT POINT	備考 REMARKS
上限1接点 HIGH CONTACT POINT	標準 STANDARD
下限1接点 LOW CONTACT POINT	
上下限2接点 HIGH & LOW CONTACT POINTS	オプション OPTION (※1)
上限、上限2接点 H1 & H2 CONTACT POINTS	
下下限、下限2接点 L1 & L2 CONTACT POINTS	

※1 : レンジ1MPa未満の場合は製作不可。
In case of PRESSURE RANGE is no more than 1MPa, it cannot be manufactured.

※2 : 指定姿勢での使用に限る。
Limited to use in specified installation.



注意/ATTENTION

接点動作後は指示遅れが発生する為、指示精度を満足しない場合があります。
It may cause out of the accuracy on account of it should be generated the indication's error after operating to contact a point.

M	NOV. 11 '24	指示精度を姿勢限定とする	部品名	材質	数量	備考
L	APR. 26 '24	保護等級見直し (IP値抹消) 接点容量: 固定値→回路図による、耐電圧追記	部品名	材質	数量	備考
一 変更 REVISIONS -			外形図	組立図	部品明細	
			図名	指針接点付圧力計/PRESSURE GAUGE WITH CONTACT SWITCH		
			図番	AU・AT 1/4・3/8・1/2 x 100		
CODE			年月日	DWG. No.		
REMARKS			DATE	REVISION		
APPROVED			OCT. 29, '74	PS-10799		
CHECKED				M		
DESIGNED			旭計器工業株式会社 ASAHI GAUGE MFG. CO., LTD.			
DRAWN						
H. Terada			T. Kimura			
K. Kogiso						

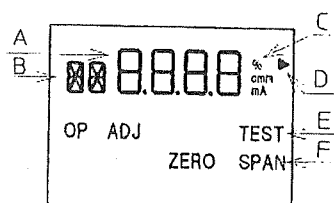
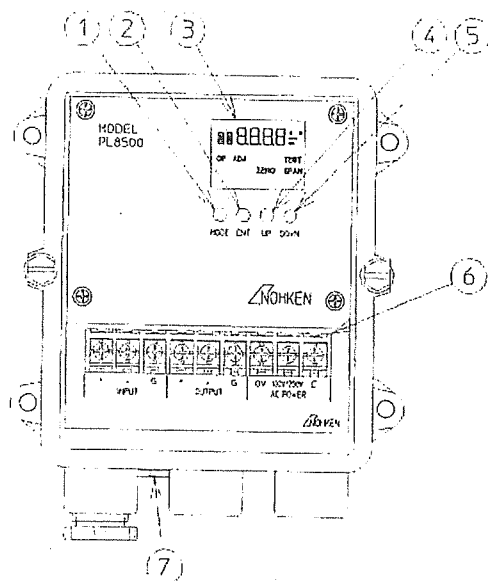
φ100雌ネジ→PS-24387 φ150雌ネジ→PS-24388 φ150雌ネジ→PS-24389

変換器【PL8500】

[運転前の注意事項]

- (1) 通電する前に、入力、出力、電源、接地の各部が正しく接続されていることを確認してください。
- (2) センサ、変換器とも出荷時には調整を完了しています。微調整あるいは再調整が必要な場合はゼロ点、スパン点調整をおこなってください。
- (3) センサは、受圧面を鉛直下向きにした状態で出力調整をおこなっています。センサ設置時の取付姿勢によって出力にズレが発生した場合はゼロ点、スパン点調整をおこなってください。

[各部の名称と機能]



①MODEボタン

主にモードの変更をおこないます。

②ENTボタン

主に入力の決定をおこないます。

③LCD

水位設定値を表示します。

A部：計測表示値、パラメータNo.、設定変更値を表示します。

B部：「M1～M2」表示、パラメータNo.を表示します。

C部：単位を表示します。

D部：計測表示値がマイナスになったときに表示します。

E部, F部：現在の状態を表示します。

※計測データの表示値が「9999」を超えた時「0. L.」を表示します。

小数点位置の設定が小数点以下3桁表示で設定されている場合は「9999」を超えた時「0. L.」を表示します。

④UPボタン

主に設定モード、パラメータ、設定値の変更をおこないます。

⑤DOWNボタン

主に設定モード、パラメータ、設定値の変更をおこないます。

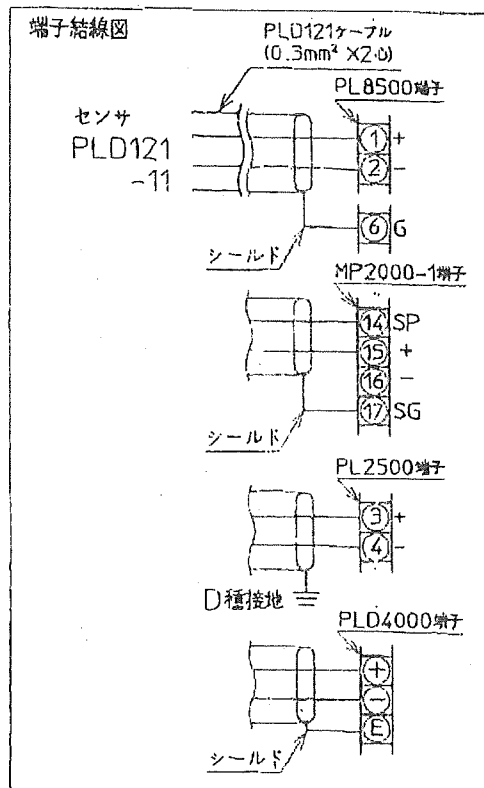
⑥端子台

ネジサイズM4の配線用端子台です。


⑦大気開放口

ハウジング内部圧力を大気圧にします。

REVISIONS				
REV.	DATE	DESCRIPTION	BY	APP. BY
△				
△				
△				



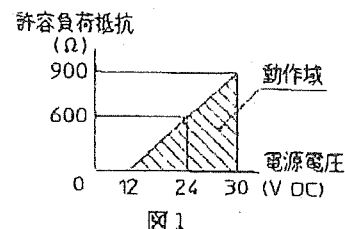
11	ダイアフラムカバー	1	シリコン
10	感圧素子	1	SUS316L
9	素子ケース	1	PEEK
8	本体	1	SUS316
7	エンドキャップ3	1	SUS316
6	キャップ	1	SUS316
5	ステム	1	SUS304
4	フランジ	1	SUS304
3	ボス	1	SUS304
2	電線グラウンド	1	C36048D (ニッケルメッキ)
1	ケーブル	1	PVC被覆 (均圧用エアホース内蔵)
品番	品名	数	材質

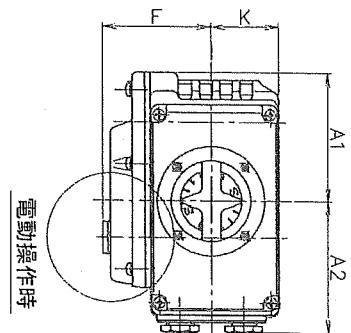
DATE	2019-09-30	DR.BY	D. Hayabusa	TITLE	投げ込み式水位計 外形図	
SCALE	N.T.S.	CH.BY		MODEL	PLD121-11	REFERENCE
UNITS	mm	APP.BY		DRAWING NO.	AF 125366 △	
 NOHKEN INC. OSAKA, JAPAN						

DATE (YYYY-MM-DD)	APP. BY	CH. BY	PREP. BY
2019-09-30	<i>[Signature]</i>		<i>[Signature]</i>

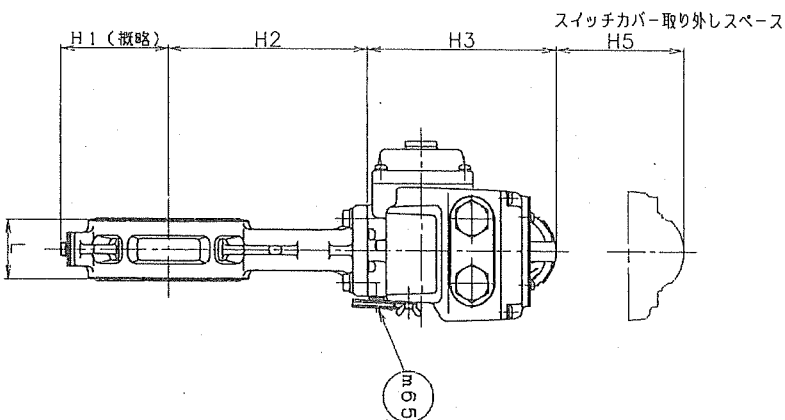
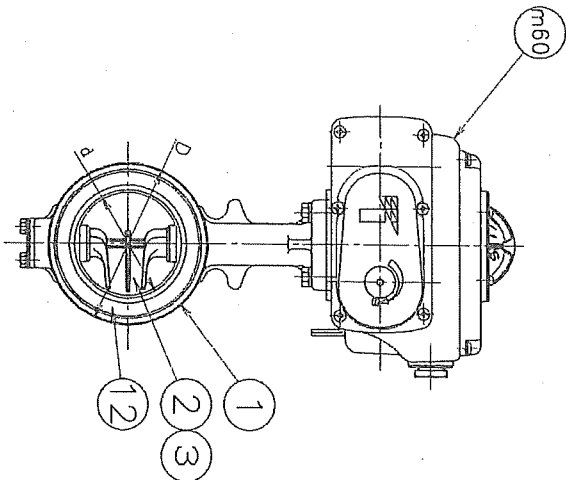
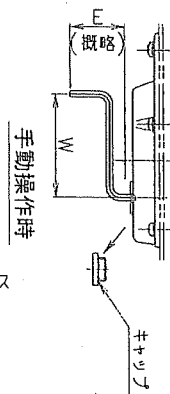
仕 様 書

1. 品 名 : 投げ込み式水位計
2. 形 式 : PLD121-11 (外形図: AF 125366 A)
3. 測定対象 : 水、その他非腐食性液体
4. 動作特性
 - (1) 測定精度 : ± 0.2 %F.S. (ヒステリシス、リピータビリティ含む)
 - (2) 計測範囲 : 0 ~ 10 m
 - (3) 温度特性 : ± 0.015 %F.S./ $^{\circ}\text{C}$
5. 電気的特性
 - (1) 電 源 : 12 ~ 30 V DC
 - (2) 出力信号 : 4 ~ 20 mA DC 2線式出力
 - (3) 許容負荷抵抗 : 図1による
6. 機械的特性
 - (1) 許容過負荷 : 計測範囲最大値の2倍
 - (2) ケーブル引張強度 : 1 kN
7. 使用温度 : 0 ~ +50 $^{\circ}\text{C}$
8. 耐雷性能 : 13 kV (1.2/50 μs)
9. 保護構造 : 接液部 IP68 相当 (5 MPa、静圧、2h)
10. 材 質
 - (1) 接 液 部
 - (a) フ ラ ン ジ : SUS304
 - (b) ス テ ム : SUS304
 - (c) センサケース : SUS316
 - (d) 素 子 ケ ー ス : PEEK
 - (e) ダイアフラムカバー : シリコーン
 - (f) その他接液部 : CR, FKM
 - (2) 非 接 液 部
 - (a) 感 圧 素 子 : SUS316L
 - (b) ケーブル被覆 : PVC (均圧用エアホース内蔵)
11. その他
 - (1) 寸 法
 - (a) フ ラ ン ジ : JIS 10K 100A
 - (a) ス テ ム : $\phi 17.3 \times t1.65$
 - (b) センサケース : $\phi 34 \text{ mm} \times H(210) \text{ mm}$
 - (c) ケ ー ブ ル : $2 \times 0.3 \text{ mm}^2$ (外径 $\phi 12 \text{ Max.}$)
 - (2) 電 線 投 入 口 : G 3/4 相当





電線管引込口
2-G1/2(PF1/2)



□ 径		d	L	D	H1	H2	H3	H5	A1	A2	E	F	K	W	電動操作機 型式 50750-40mm (9) 50/50mm	概略質量 (kg)
1 1/2	40	45	35	80	61	132										5.7
2	50	56	43	90	68	138	150	100	100	102	43	85	53.8	80	NEL -0	25/20 6.0
2 1/2	65	69	46	115	79	151										6.7
3	80	84	46	126	86	156										6.8

注 記

(1) *マーク : 仕様書参照

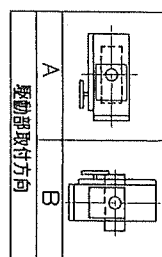
(2)

*

(3)

*

フランジ規格	
JIS 5K	
JIS 10K	
ASME Class 125/150	
JPI Class 150	
DIN (PN10)	
BS4504 (PN10)	



m65	手動レバー	ステンレス鋼	1	
m60	電動操作機	ADC12 (FKM) (SEP) (NBR) (EPDM)	1	
12	シートリング	SUS420J2	1組	
3	弁棒			
2	弁体	SCS 14	1	
1	本体	FCD 450	1	
品番	部品名称	JIS記号	数量	備考

型式 700G-41

(3)

ダクタイル鋳鉄

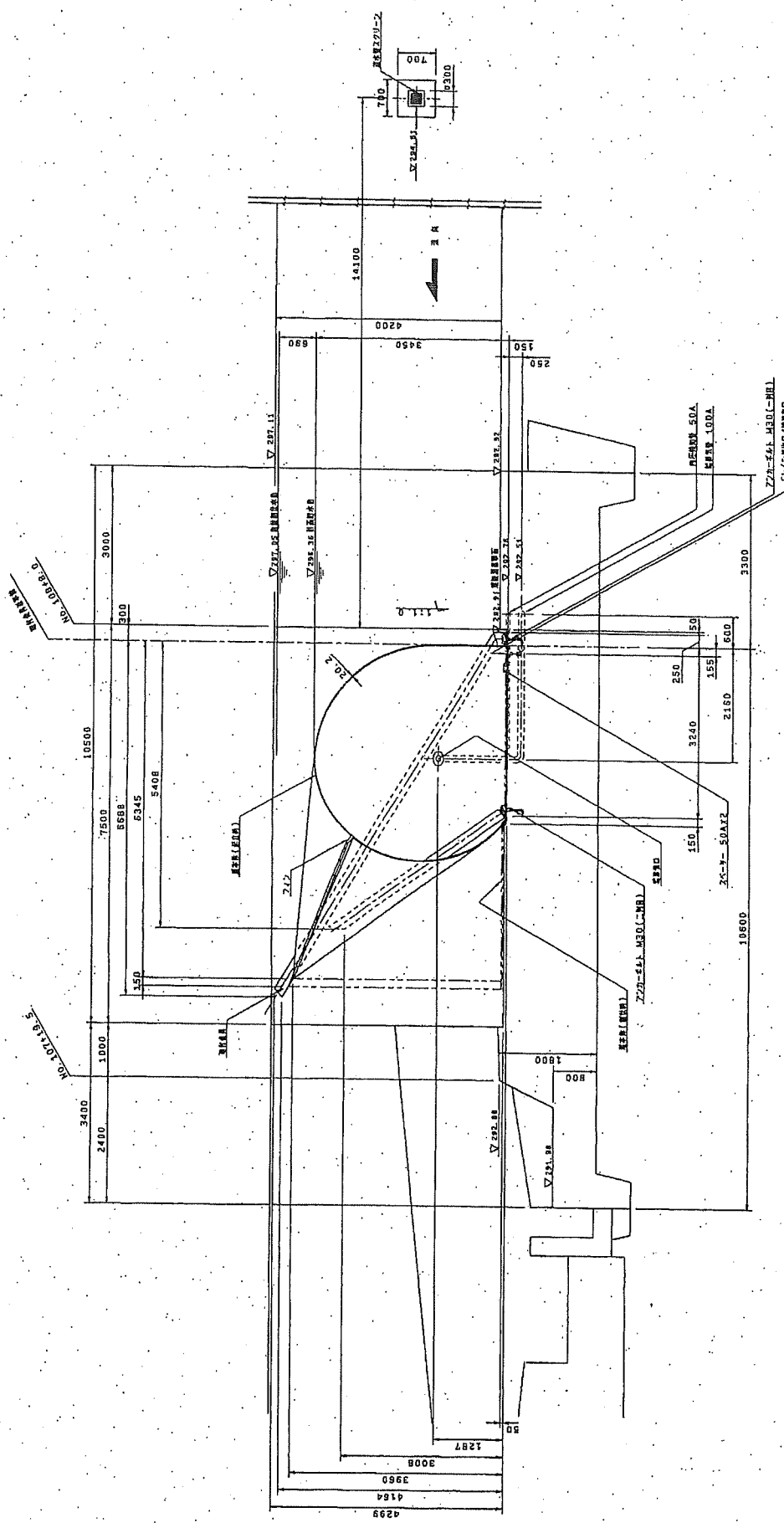
巴式バタフライバルブ

巴バルブ株式会社

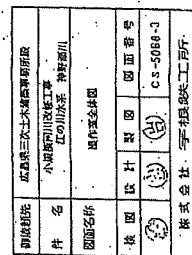
図面番号 A3-48459

図面番号	A3-48459	改訂番号	C
設計	上村	検図	久木
日付	2003.11.11	設計	杉本

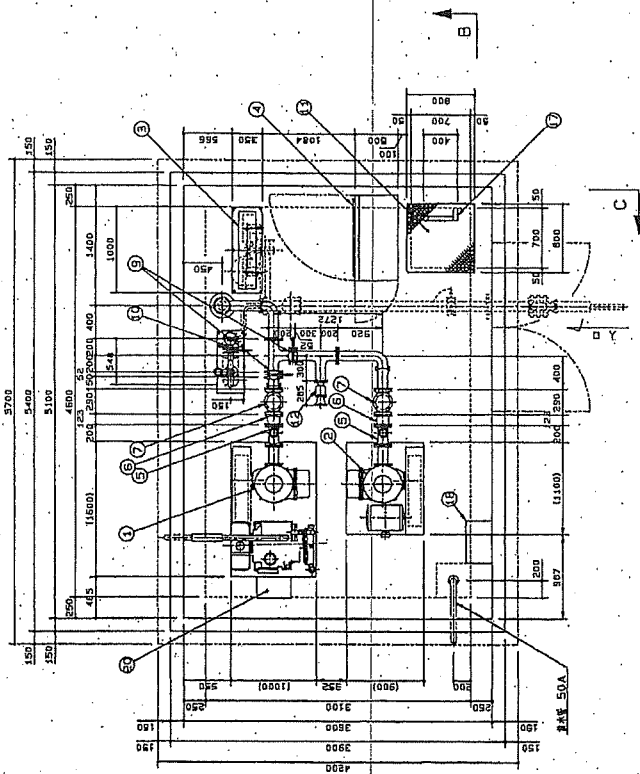
斯西因 5-1/40



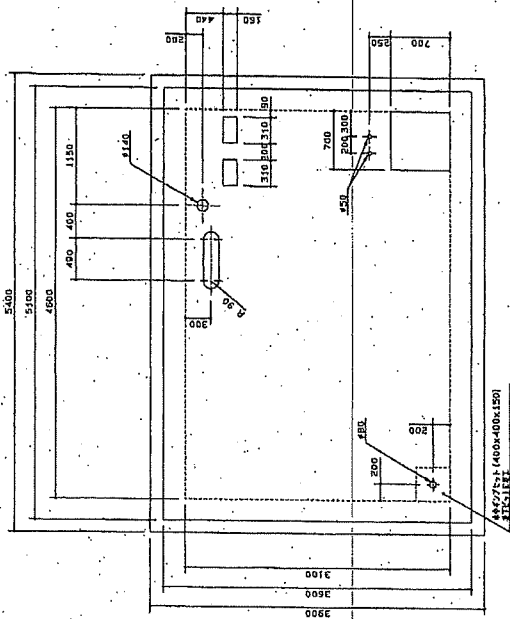
図面名称	ゴム製造用図					
件名	小堀町河川改修工事 瓦の川伏系 神戸通川					
図面番号	CS-5068-2					
設計	(印)					
校閲	(印)					
株式会社	宇都宮鉄工所					
印刷製法	塩化銅三次硫酸亜鉛板所製					



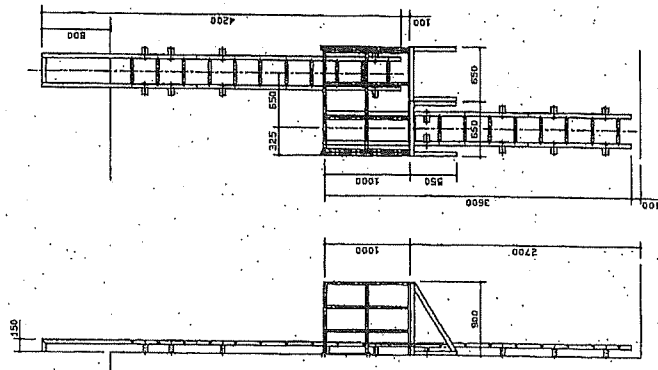
平面図 S=1/30



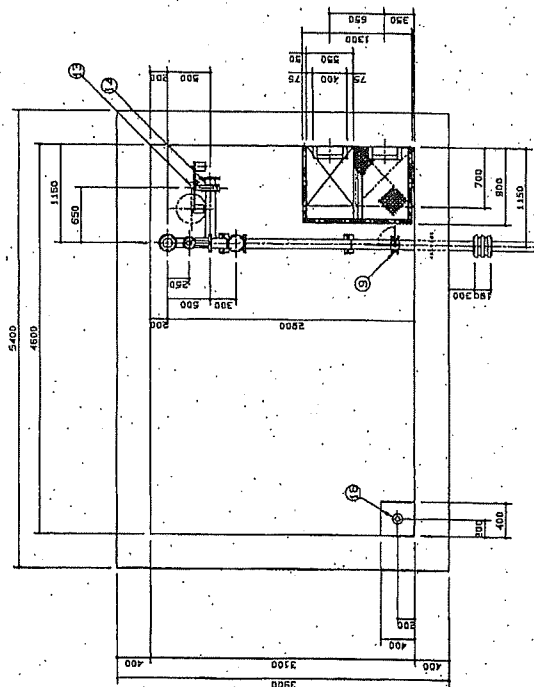
箱体図 S=1/30



手摺り、盛場、様子詳細図 S=1/30



A-A: 断面図 S=1/30



番号	名称	品名
①	0-99-707-	ARS125+PL300
②	0-99-707-	ARS125+22KH
③	0-99-707-	900X200X950
④	0-99-707-	1000X500X2000
⑤	0-99-707-	100A
⑥	0-99-707-	100A
⑦	0-99-707-	50A
⑧	0-99-707-	100A
⑨	0-99-707-	100A
⑩	0-99-707-	50A
⑪	0-99-707-	900X800X4.5
⑫	0-99-707-	100A
⑬	0-99-707-	100A
⑭	0-99-707-	100A
⑮	0-99-707-	100A
⑯	0-99-707-	100A
⑰	0-99-707-	100A
⑱	0-99-707-	100A
⑲	0-99-707-	100A
⑳	0-99-707-	100A
㉑	0-99-707-	100A
㉒	0-99-707-	100A
㉓	0-99-707-	100A
㉔	0-99-707-	100A

製造所	広島県三次市建設事務所
種名	小規模河川建設工事
図面名称	河川工事 河野川
図面番号	手摺り、盛場、様子詳細図
図面スケール	1/30
図面番号	CS-5066-46
株式会社	宇野建設工業

図書名・品名	神野瀬川南雨堰ラバーダム制御盤		
御 需 要 家	広島県一三次土木建築事務所	殿	
御 注 文 主	株式会社ブリヂストン	殿	
工事名・装置名	神野瀬川 制御盤取替工事		

SHEET	図 面	SHEET	図 面
K-1~4	部品リスト	PLC-1~7	PLC接続回路図
G-1~4	外形図	CL-1~3	ケーブルリスト
M-1,2	主回路図		
S-1	操作回路接続図		
L-1	水位伝送回路図		
P-1	圧力伝送回路図		
RE-1	記録計回路図		

5	—	—	—
4	—	—	—
3	—	—	—
2	—	—	—
1	—	—	—
REV.	内 容	日 付	



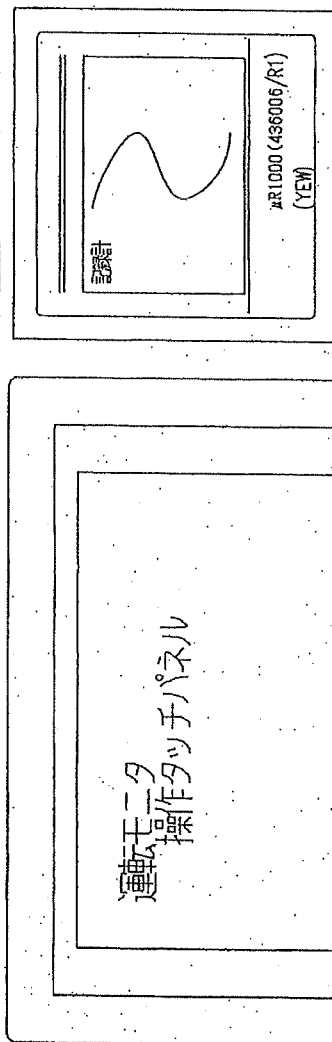
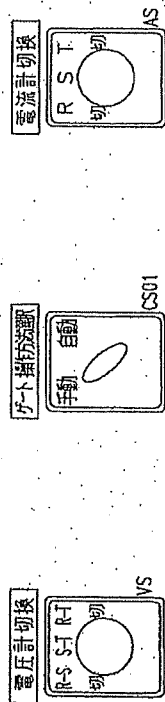
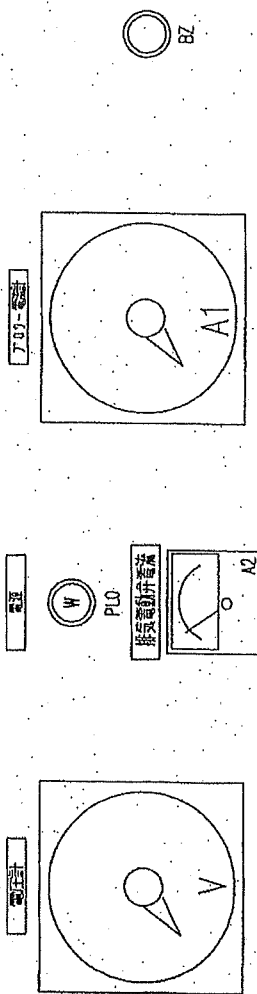
製 図	検 図	担 当	製 長	図 名	神野瀬川 ラバーダム制御盤	分類番号
宮地	元吉			図 番	RD0-J1019-ED00	

A NO	符号	品名	個数	取付場所		メーカー	型式	仕様	備考
				制御盤	機台				
1		R/D制御盤	1面			米電舎	900W*2150H*500D		
2	MCB-0	ノーヒューズブレーカ	1	○		三菱電機	NF225-SW	3P 175AT	カバー付 (TCS-2SV3-B)
3	MCB-1	ノーヒューズブレーカ	1	○		三菱電機	NF225-SW	3P 150AT AL,SLT付 SHT付	カバー付 (TCS-2SV3-B)
4	MCB-2	ノーヒューズブレーカ	1	○		三菱電機	NF30-SW	3P 3AT AL,SLT付 SHT付	カバー付 (TCS-05SV3-B)
5	MCB-4,41,42	ノーヒューズブレーカ	3	○		三菱電機	NF30-CW	2P 10AT	カバー付 (TCS-03CS2)
6	ELB-3	ノーヒューズブレーカ	1	○		三菱電機	NV50-CP	2P 5AT 30mA AL-SLT付	カバー付 (TCS-05SV3-B)
7	ELB-5	漏電遮断器	1	○		三菱電機	NV30-FA	2P 5AT 30mA	カバー付 (TCS-05FA2)
8	MC1	電圧検出器	1	○		三菱電機	S-N80	AC100V	カバー付 (UN-CZ800)
9	MC3	電圧検出器	1	○		三菱電機	MSO-N11	AC100V TH=0.9A	カバー付 (UN-CV110)
10	MC2F, 2R	電圧検出器	1	○		三菱電機	S-2XN11	AC100V	カバー付 (UN-CV110+120)
11	MC1D	電圧検出器	1	○		三菱電機	S-N80	AC100V	カバー付 (UN-CZ800)
12	MC1S	電圧検出器	1	○		三菱電機	S-N50	AC100V	カバー付 (UN-CZ500)
13	TH2	サーマルリリレー	1	○		三菱電機	TH-N20	TH=0.9A	
14	V	電圧計	1	○		三菱電機	LS-110NAV-B	0~300V	
15	A	電流計	1	○		三菱電機	LR-11MRHNA LS-110NAV-B付	0~150/5A~450A	手書き付 メーターリレー
16	CP0	サーキットブロッケタ	1	○		三菱電機	CP30-BA2P1M1AN	2P 1AT	カバー付TC2-CPN
17	CP1, 2	サーキットブロッケタ	2	○		三菱電機	CP30-BA2P1M2AN	2P 2AT	カバー付TC2-CPN
18	TR	トランス	1	○		久野電機	NB-1KE 1KVA	AC200V/100V	
19	VS	電圧切替スイッチ	1	○		正野電機	BHN-V/RKK-N8		
20	AS	電圧切替スイッチ	1	○		正野電機	BHN-ARKK-N2		

名称		神野瀬川 ラバーダム制御盤	
品番		部品リスト (1)	
図番	RDO-J1019-ED01	シートNO	K-1
製図	検図	担当	課長
宮地	元吉		
作成年月		2004年 2月 27日	
符号	年月日	改定記時	備考
番号			株式会社 ブリヂストン

123456789										
A	NO	符号	品名	個数	取付場所		メーカー	型式	仕様	備考
					新機盤	機盤				
B	21	ARST0	アレスタ	1	○		富士電機	CN23232		
	22	F1, 2, 3	極型ヒューズ	3	○		富士電機	AFaC-30	F=30AT	カバー付 (CG-30)
	23	SC1	遮断コンデンサ	1	○		掲月電機	FE2300KE	300μF	
	24	ZCT1	漏電リレー (ZCT部)	1	○		三菱電機	ZT60B		
	25	ZCT2	漏電リレー (ZCT部)	1	○		三菱電機	ZT15B		
C	26	THS	サーモスイッチ	1	○		オムロン	E5L-A1	AC100V 0~50℃	ソケット付 PTF-14A
	27	H	スペースヒータ	1	○		徳政電機	SHC-1105	AC110V 50W	
	28	FL	蛍光灯	1	○		日立	PM1115S	AC100V 60HZ 10W	
	29	DRSW	ドアリモットスイッチ	1	○		オムロン	Z-15GW2-B		
	30	3ERY1	3Eリレー (リレー部)	1	○		オムロン	SE-KP2N		ソケット付 8PFA1
D	31	3ECT1	3Eリレー (CT部)	1	○		オムロン	SET-3B		
	32	PS-DC	直流電源	1	○		オムロン	S82K-01524	DC24V 15W	
	33	ER	ブラタインリレー	1	○		オムロン	MY4N	AC100V	ソケット付 P14A+PYC-A1
	34	EM3	ブラタインリレー	1	○		オムロン	MY4N	AC200V	ソケット付 P14A+PYC-A1
	35	MCIX-Y0B2	ブラタインリレー	19	○		オムロン	MY4N	DC24V	ソケット付 P14A+PYC-A1
E	36	61F1-L	フロートスリレー	1	○		オムロン	61F-GP-N	AC100V	ソケット付 PF113A
	37	TSD	タイマー	1	○		オムロン	H3CR-G8L	AC100V	ソケット付 P2CF-08
	38	LF1, 2	ラインフィルター	2	○		ネミックラマダ	MYB-1206-33	AC250V 5A	
	39	ARST1~3	アレスタ	3	○		NEスタム	MDP-24-1		
	40									
F										
名称					神野瀬川 ラバーダム制御盤					
品番					部品リスト (2)					
図番					RD0-J1019-ED02					
製図					製図 担当 課長					
宮地					元吉					
作成年月					2004年 2月 27日					
株式会社					ブリヂストン					

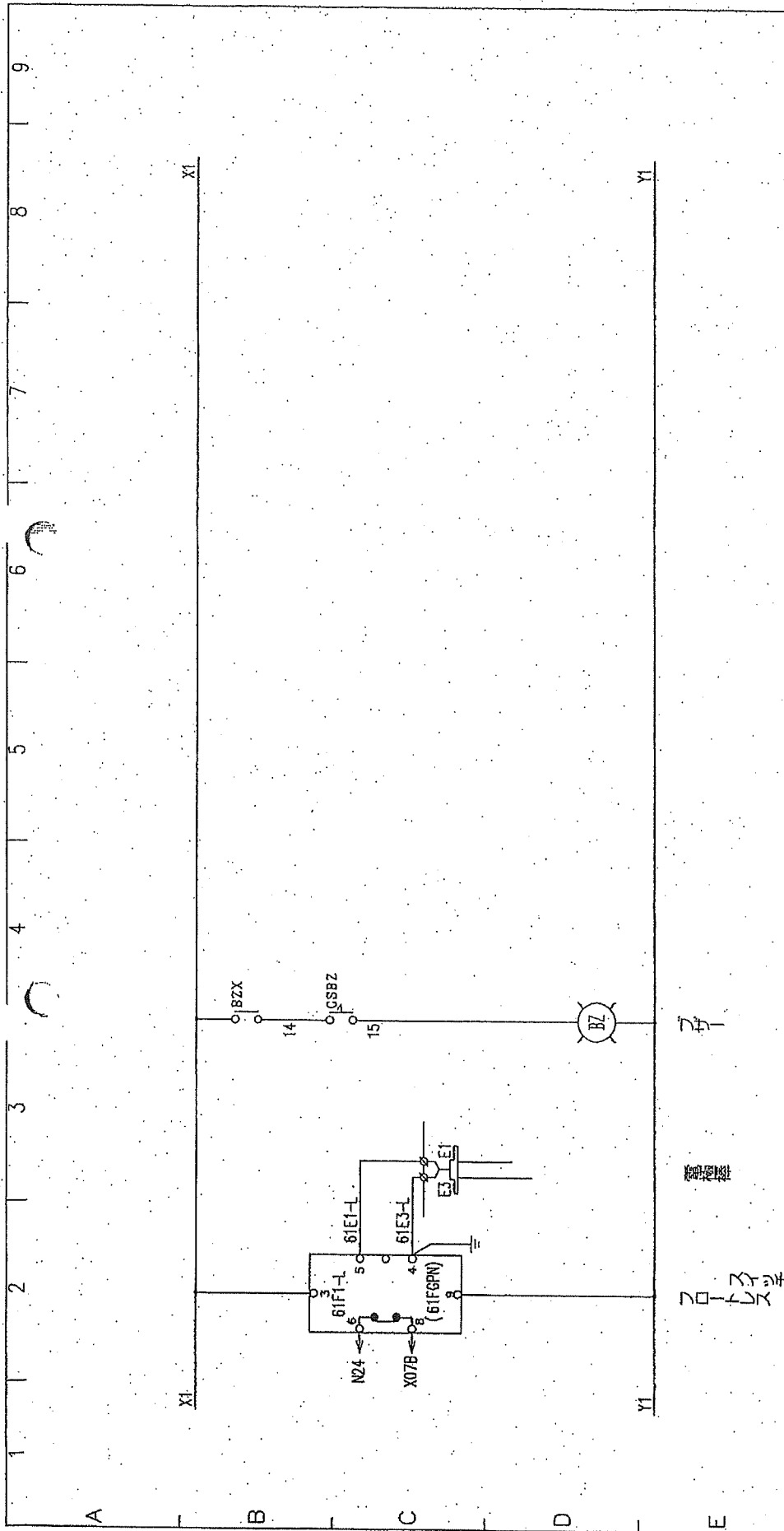
ラバータム制御盤



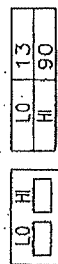
GP2600-TC11 (デジカメ用)										名称 品番 製図 製品名										ラバーダム制御盤 表示面図									
F										品番										製品名									
3										製図										製品名									
2										製図										製品名									
1										製図										製品名									
符号										年月日										改定記時									
三角法										符号										名称									
数量										材質										数量									
愛媛県										作成年月										2004年 2月 27日									
株式会社										ブリヂストン										株式会社									



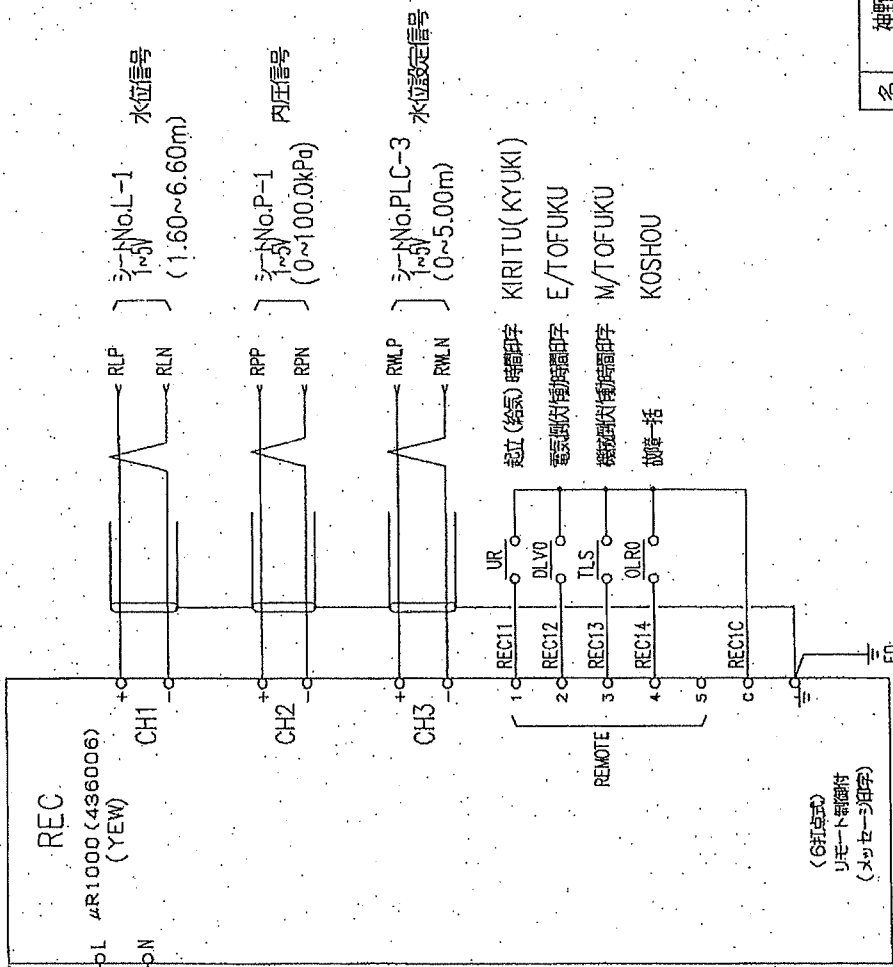
3					氏名
2					
1	2007/2	株式会社アールエス化成			図号
符号	年月日	改定記録			
番号			改定番号	種類	変更
備考欄					



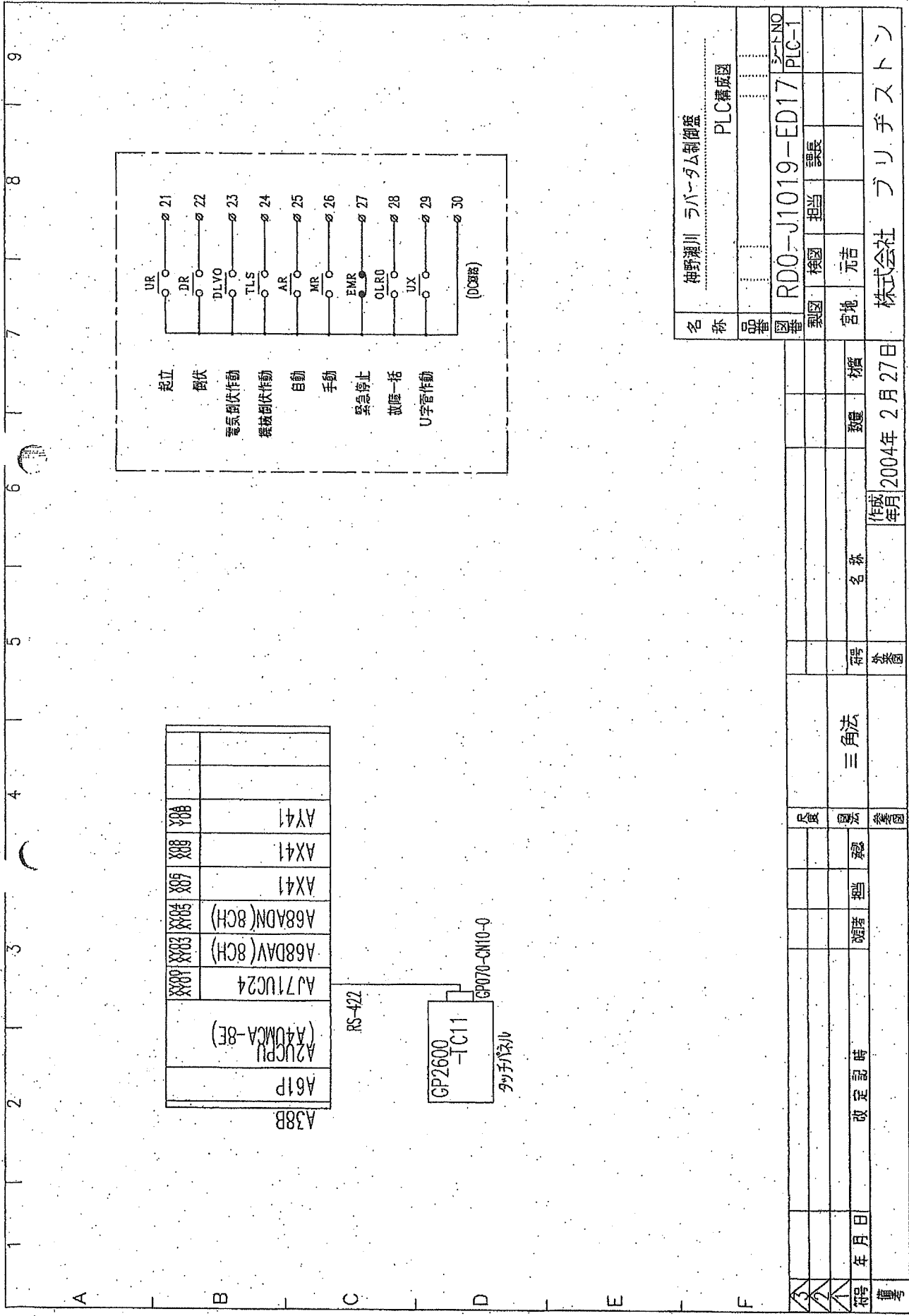
名称		神野瀬川 ラバーダム制御盤		制御回路図	
品番		RD0-J1019-ED13		シートNO S-2	
製図		検図		課長	
宮地		元吉			
数量		数量		積置	
名称		三角法		図法	
作成年月		2004年 2月 27日		修図	
修図		修図		修図	
年 月 日		改定 記 時			
備考		株式会社		ブリヂストン	

[illegible]

1 2 3 4 5 6 7 8 9

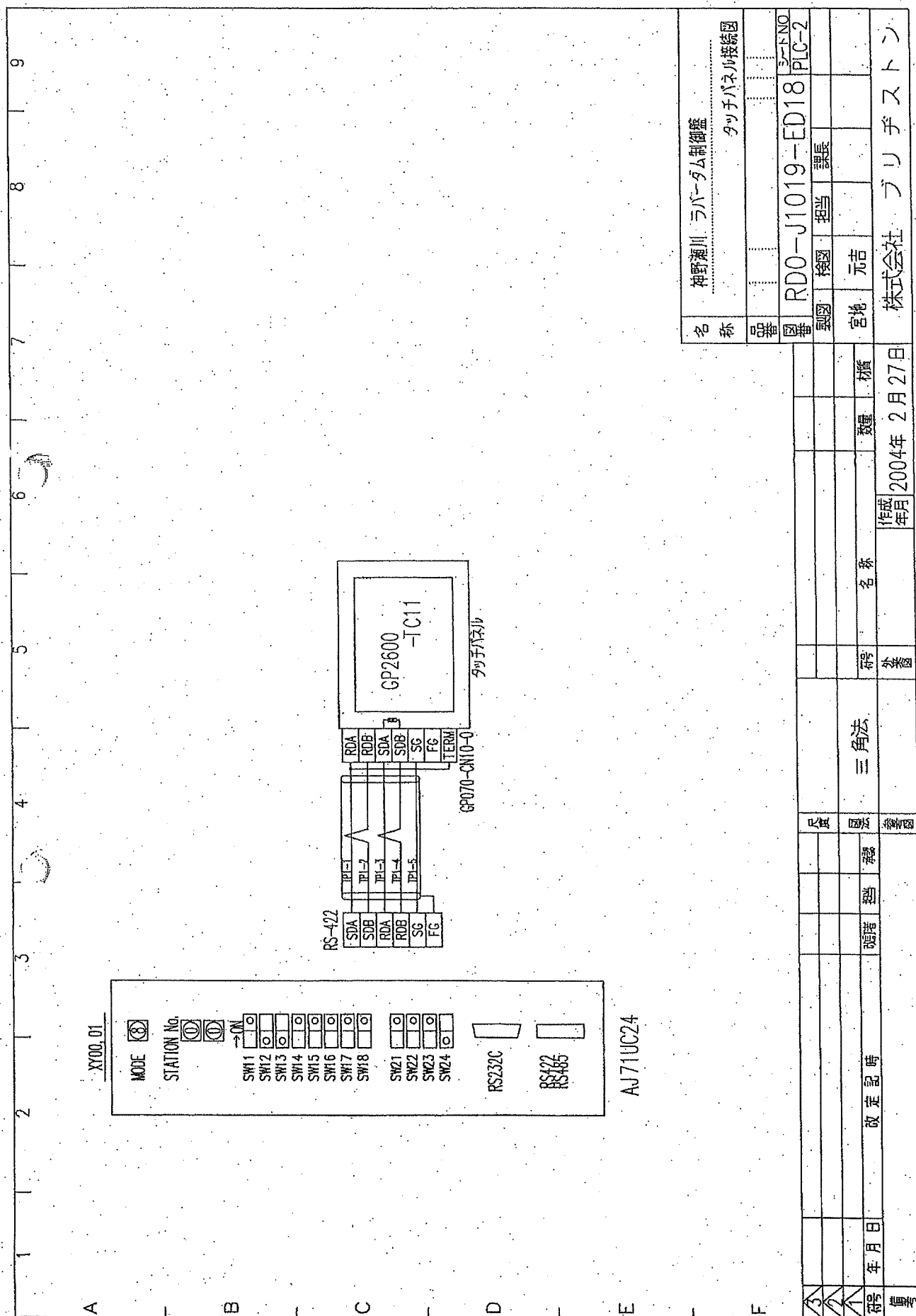


名称		神野瀬川 ラバーダム制御盤	
品番		記録計回路図	
図番		RD0-J1019-ED16	
製図		検図	
担当		課長	
宮地		元吉	
作図		2004年 2月 27日	
年 月 日		2004年 2月 27日	
符号		ブルイデストーン	
備考			



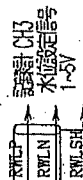
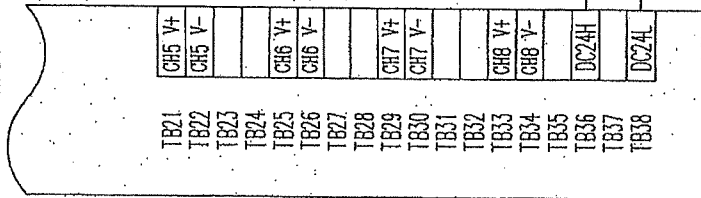
名 称	神野瀬川 ラバーダム制御盤		
品 番	PLC構成図		
図 号	R00-J1019-ED17		
製 図	検 査	担 当	課 長
宮 地	元 吉		
株式会社 ブリヂストン			

年 月 日	改 定 記 時	確 定 担 認	三 角 法	名 称	数 値	材 質
2004年 2月 27日						
作 成	年 月	外 装				



名 称	神野瀬川 ラバーダム制御盤			
品 番	タッチパネル接続図			
製 図 者				
製 図	RD0-J1019-ED18	シートNO	PLC-2	
検 査	担当	課長		
宮 地	元吉			

株式会社 ブリヂストン



A68DAV-1/2

A68DAY-2/2

名 称	神野瀬川 ラバーダム制御盤									
品 番	アナログ出力接続図									
図 番	RD0-J1019-ED19									
製 図	校 図	担 当	課 長							
宮 地	元 吉									
年 月 日	改 定 記 時	確 定 者	図 示 者	尺 寸						
規 格	材 質	名 称	数 量							
作 成 年 月	2004年 2月 27日	外 装								

1	2	3	4	5	6	7	8	9
ADDRESS アドレス	Wiring NO 配線番号	SIGN 記号	COMMENT コメント	ADDRESS アドレス	Wiring NO 配線番号	SIGN 記号	SYMBOL 記号	COMMENT コメント
A				X07				
TB1	X 0		緊急停止	TB19	X 0			排気電弁 電源 断
TB2	X 1		パワー選別PB	TB20	X 1			排気電弁センサーリトリップ
TB3	X 2		パワー停止PB	TB21	X 2			排気電弁 閉中
TB4	X 3		排気電弁開PB	TB22	X 3			排気電弁 閉中
TB5	X 4		排気電弁開PB	TB23	X 4			排気弁開度設定 (L)
TB6	X 5		リフトPB	TB24	X 5			排気弁開度設定 (H)
TB7	X 6		手動選択	TB25	X 6			
TB8	X 7		自動選択	TB26	X 7			
TB9	DC12V			TB27	DC12V			
TB10	X 8		パワー 電源 断	TB28	X 8			
TB11	X 9		パワー-38リレー動作	TB29	X 9			
TB12	X A		パワー 選中	TB30	X A			機械動作検知
TB13	X B		パワー 漏電	TB31	X B			リフタ水位検出 検知
TB14	X C		排気電動弁漏電	TB32	X C			リフタ異常 制御OFF
TB15	X D		排気電動弁 開	TB33	X D			内圧伝感器 異常 (4-20mA以外)
TB16	X E		排気電動弁 閉	TB34	X E			水位伝感器 異常 (4-20mA以外)
TB17	X F			TB35	X F			
TB18	DC12V			TB36	DC12V			
B				X07				
TB19	X 0		緊急停止	TB19	X 0			排気電弁 電源 断
TB20	X 1		パワー選別PB	TB20	X 1			排気電弁センサーリトリップ
TB21	X 2		パワー停止PB	TB21	X 2			排気電弁 閉中
TB22	X 3		排気電弁開PB	TB22	X 3			排気電弁 閉中
TB23	X 4		排気電弁開PB	TB23	X 4			排気弁開度設定 (L)
TB24	X 5		リフトPB	TB24	X 5			排気弁開度設定 (H)
TB25	X 6		手動選択	TB25	X 6			
TB26	X 7		自動選択	TB26	X 7			
TB27	DC12V			TB27	DC12V			
TB28	X 8		パワー 電源 断	TB28	X 8			
TB29	X 9		パワー-38リレー動作	TB29	X 9			
TB30	X A		パワー 選中	TB30	X A			機械動作検知
TB31	X B		パワー 漏電	TB31	X B			リフタ水位検出 検知
TB32	X C		排気電動弁漏電	TB32	X C			リフタ異常 制御OFF
TB33	X D		排気電動弁 開	TB33	X D			内圧伝感器 異常 (4-20mA以外)
TB34	X E		排気電動弁 閉	TB34	X E			水位伝感器 異常 (4-20mA以外)
TB35	X F			TB35	X F			
TB36	DC12V			TB36	DC12V			
C				X07				
TB19	X 0		緊急停止	TB19	X 0			排気電弁 電源 断
TB20	X 1		パワー選別PB	TB20	X 1			排気電弁センサーリトリップ
TB21	X 2		パワー停止PB	TB21	X 2			排気電弁 閉中
TB22	X 3		排気電弁開PB	TB22	X 3			排気電弁 閉中
TB23	X 4		排気電弁開PB	TB23	X 4			排気弁開度設定 (L)
TB24	X 5		リフトPB	TB24	X 5			排気弁開度設定 (H)
TB25	X 6		手動選択	TB25	X 6			
TB26	X 7		自動選択	TB26	X 7			
TB27	DC12V			TB27	DC12V			
TB28	X 8		パワー 電源 断	TB28	X 8			
TB29	X 9		パワー-38リレー動作	TB29	X 9			
TB30	X A		パワー 選中	TB30	X A			機械動作検知
TB31	X B		パワー 漏電	TB31	X B			リフタ水位検出 検知
TB32	X C		排気電動弁漏電	TB32	X C			リフタ異常 制御OFF
TB33	X D		排気電動弁 開	TB33	X D			内圧伝感器 異常 (4-20mA以外)
TB34	X E		排気電動弁 閉	TB34	X E			水位伝感器 異常 (4-20mA以外)
TB35	X F			TB35	X F			
TB36	DC12V			TB36	DC12V			
D				X07				
TB19	X 0		緊急停止	TB19	X 0			排気電弁 電源 断
TB20	X 1		パワー選別PB	TB20	X 1			排気電弁センサーリトリップ
TB21	X 2		パワー停止PB	TB21	X 2			排気電弁 閉中
TB22	X 3		排気電弁開PB	TB22	X 3			排気電弁 閉中
TB23	X 4		排気電弁開PB	TB23	X 4			排気弁開度設定 (L)
TB24	X 5		リフトPB	TB24	X 5			排気弁開度設定 (H)
TB25	X 6		手動選択	TB25	X 6			
TB26	X 7		自動選択	TB26	X 7			
TB27	DC12V			TB27	DC12V			
TB28	X 8		パワー 電源 断	TB28	X 8			
TB29	X 9		パワー-38リレー動作	TB29	X 9			
TB30	X A		パワー 選中	TB30	X A			機械動作検知
TB31	X B		パワー 漏電	TB31	X B			リフタ水位検出 検知
TB32	X C		排気電動弁漏電	TB32	X C			リフタ異常 制御OFF
TB33	X D		排気電動弁 開	TB33	X D			内圧伝感器 異常 (4-20mA以外)
TB34	X E		排気電動弁 閉	TB34	X E			水位伝感器 異常 (4-20mA以外)
TB35	X F			TB35	X F			
TB36	DC12V			TB36	DC12V			
E				X07				
TB19	X 0		緊急停止	TB19	X 0			排気電弁 電源 断
TB20	X 1		パワー選別PB	TB20	X 1			排気電弁センサーリトリップ
TB21	X 2		パワー停止PB	TB21	X 2			排気電弁 閉中
TB22	X 3		排気電弁開PB	TB22	X 3			排気電弁 閉中
TB23	X 4		排気電弁開PB	TB23	X 4			排気弁開度設定 (L)
TB24	X 5		リフトPB	TB24	X 5			排気弁開度設定 (H)
TB25	X 6		手動選択	TB25	X 6			
TB26	X 7		自動選択	TB26	X 7			
TB27	DC12V			TB27	DC12V			
TB28	X 8		パワー 電源 断	TB28	X 8			
TB29	X 9		パワー-38リレー動作	TB29	X 9			
TB30	X A		パワー 選中	TB30	X A			機械動作検知
TB31	X B		パワー 漏電	TB31	X B			リフタ水位検出 検知
TB32	X C		排気電動弁漏電	TB32	X C			リフタ異常 制御OFF
TB33	X D		排気電動弁 開	TB33	X D			内圧伝感器 異常 (4-20mA以外)
TB34	X E		排気電動弁 閉	TB34	X E			水位伝感器 異常 (4-20mA以外)
TB35	X F			TB35	X F			
TB36	DC12V			TB36	DC12V			
F				X07				
TB19	X 0		緊急停止	TB19	X 0			排気電弁 電源 断
TB20	X 1		パワー選別PB	TB20	X 1			排気電弁センサーリトリップ
TB21	X 2		パワー停止PB	TB21	X 2			排気電弁 閉中
TB22	X 3		排気電弁開PB	TB22	X 3			排気電弁 閉中
TB23	X 4		排気電弁開PB	TB23	X 4			排気弁開度設定 (L)
TB24	X 5		リフトPB	TB24	X 5			排気弁開度設定 (H)
TB25	X 6		手動選択	TB25	X 6			
TB26	X 7		自動選択	TB26	X 7			
TB27	DC12V			TB27	DC12V			
TB28	X 8		パワー 電源 断	TB28	X 8			
TB29	X 9		パワー-38リレー動作	TB29	X 9			
TB30	X A		パワー 選中	TB30	X A			機械動作検知
TB31	X B		パワー 漏電	TB31	X B			リフタ水位検出 検知
TB32	X C		排気電動弁漏電	TB32	X C			リフタ異常 制御OFF
TB33	X D		排気電動弁 開	TB33	X D			内圧伝感器 異常 (4-20mA以外)
TB34	X E		排気電動弁 閉	TB34	X E			水位伝感器 異常 (4-20mA以外)
TB35	X F			TB35	X F			
TB36	DC12V			TB36	DC12V			

名称 神野瀬川 ラバーダム制御盤

品番 入力接続図

図番 RD0-J1019-ED21

製図 検図 担当 課長

宮地 元吉

株式会社 ブリヂストン

作成 2004年 2月 27日

年 月 日

外 装

参 照

改 定 記 時

2007/2

年 月 日

符 号

備 考

[illegible]

1		2		3		4		5		6		7		8		9			
ADDRESS アドレス		NG NO 番号		SIGN 記号		SYMBOL 記号		COMMENT コメント		ADDRESS アドレス		NG NO 番号		SIGN 記号		SYMBOL 記号		COMMENT コメント	
A		Y0A								Y0B									
B																			
C																			
D																			
E																			
F																			
		Y0A0		Y0A1		Y0A2		Y0A3		Y0A4		Y0A5		Y0A6		Y0A7		Y0A8	
		Y0A9		Y0AA		Y0AB		Y0AC		Y0AD		Y0AE		Y0AF					
		Y0B0		Y0B1		Y0B2		Y0B3		Y0B4		Y0B5		Y0B6		Y0B7		Y0B8	
		Y0B9		Y0BA		Y0BB		Y0BC		Y0BD		Y0BE		Y0BF					
		Y0C0		Y0C1		Y0C2		Y0C3		Y0C4		Y0C5		Y0C6		Y0C7		Y0C8	
		Y0C9		Y0CA		Y0CB		Y0CC		Y0CD		Y0CE		Y0CF					
		Y0D0		Y0D1		Y0D2		Y0D3		Y0D4		Y0D5		Y0D6		Y0D7		Y0D8	
		Y0D9		Y0DA		Y0DB		Y0DC		Y0DD		Y0DE		Y0DF					
		Y0E0		Y0E1		Y0E2		Y0E3		Y0E4		Y0E5		Y0E6		Y0E7		Y0E8	
		Y0E9		Y0EA		Y0EB		Y0EC		Y0ED		Y0EE		Y0EF					
		Y0F0		Y0F1		Y0F2		Y0F3		Y0F4		Y0F5		Y0F6		Y0F7		Y0F8	
		Y0F9		Y0FA		Y0FB		Y0FC		Y0FD		Y0FE		Y0FF					
		Y0G0		Y0G1		Y0G2		Y0G3		Y0G4		Y0G5		Y0G6		Y0G7		Y0G8	
		Y0G9		Y0GA		Y0GB		Y0GC		Y0GD		Y0GE		Y0GF					
		Y0H0		Y0H1		Y0H2		Y0H3		Y0H4		Y0H5		Y0H6		Y0H7		Y0H8	
		Y0H9		Y0HA		Y0HB		Y0HC		Y0HD		Y0HE		Y0HF					
		Y0I0		Y0I1		Y0I2		Y0I3		Y0I4		Y0I5		Y0I6		Y0I7		Y0I8	
		Y0I9		Y0IA		Y0IB		Y0IC		Y0ID		Y0IE		Y0IF					
		Y0J0		Y0J1		Y0J2		Y0J3		Y0J4		Y0J5		Y0J6		Y0J7		Y0J8	
		Y0J9		Y0JA		Y0JB		Y0JC		Y0JD		Y0JE		Y0JF					
		Y0K0		Y0K1		Y0K2		Y0K3		Y0K4		Y0K5		Y0K6		Y0K7		Y0K8	
		Y0K9		Y0KA		Y0KB		Y0KC		Y0KD		Y0KE		Y0KF					
		Y0L0		Y0L1		Y0L2		Y0L3		Y0L4		Y0L5		Y0L6		Y0L7		Y0L8	
		Y0L9		Y0LA		Y0LB		Y0LC		Y0LD		Y0LE		Y0LF					
		Y0M0		Y0M1		Y0M2		Y0M3		Y0M4		Y0M5		Y0M6		Y0M7		Y0M8	
		Y0M9		Y0MA		Y0MB		Y0MC		Y0MD		Y0ME		Y0MF					
		Y0N0		Y0N1		Y0N2		Y0N3		Y0N4		Y0N5		Y0N6		Y0N7		Y0N8	
		Y0N9		Y0NA		Y0NB		Y0NC		Y0ND		Y0NE		Y0NF					
		Y0O0		Y0O1		Y0O2		Y0O3		Y0O4		Y0O5		Y0O6		Y0O7		Y0O8	
		Y0O9		Y0OA		Y0OB		Y0OC		Y0OD		Y0OE		Y0OF					
		Y0P0		Y0P1		Y0P2		Y0P3		Y0P4		Y0P5		Y0P6		Y0P7		Y0P8	
		Y0P9		Y0PA		Y0PB		Y0PC		Y0PD		Y0PE		Y0PF					
		Y0Q0		Y0Q1		Y0Q2		Y0Q3		Y0Q4		Y0Q5		Y0Q6		Y0Q7		Y0Q8	
		Y0Q9		Y0QA		Y0QB		Y0QC		Y0QD		Y0QE		Y0QF					
		Y0R0		Y0R1		Y0R2		Y0R3		Y0R4		Y0R5		Y0R6		Y0R7		Y0R8	
		Y0R9		Y0RA		Y0RB		Y0RC		Y0RD		Y0RE		Y0RF					
		Y0S0		Y0S1		Y0S2		Y0S3		Y0S4		Y0S5		Y0S6		Y0S7		Y0S8	
		Y0S9		Y0SA		Y0SB		Y0SC		Y0SD		Y0SE		Y0SF					
		Y0T0		Y0T1		Y0T2		Y0T3		Y0T4		Y0T5		Y0T6		Y0T7		Y0T8	
		Y0T9		Y0TA		Y0TB		Y0TC		Y0TD		Y0TE		Y0TF					
		Y0U0		Y0U1		Y0U2		Y0U3		Y0U4		Y0U5		Y0U6		Y0U7		Y0U8	
		Y0U9		Y0UA		Y0UB		Y0UC		Y0UD		Y0UE		Y0UF					
		Y0V0		Y0V1		Y0V2		Y0V3		Y0V4		Y0V5		Y0V6		Y0V7		Y0V8	
		Y0V9		Y0VA		Y0VB		Y0VC		Y0VD		Y0VE		Y0VF					
		Y0W0		Y0W1		Y0W2		Y0W3		Y0W4		Y0W5		Y0W6		Y0W7		Y0W8	
		Y0W9		Y0WA		Y0WB		Y0WC		Y0WD		Y0WE		Y0WF					
		Y0X0		Y0X1		Y0X2		Y0X3		Y0X4		Y0X5		Y0X6		Y0X7		Y0X8	
		Y0X9		Y0XA		Y0XB		Y0XC		Y0XD		Y0XE		Y0XF					
		Y0Y0		Y0Y1		Y0Y2		Y0Y3		Y0Y4		Y0Y5		Y0Y6		Y0Y7		Y0Y8	
		Y0Y9		Y0YA		Y0YB		Y0YC		Y0YD		Y0YE		Y0YF					
		Y0Z0		Y0Z1		Y0Z2		Y0Z3		Y0Z4		Y0Z5		Y0Z6		Y0Z7		Y0Z8	
		Y0Z9		Y0ZA		Y0ZB		Y0ZC		Y0ZD		Y0ZE		Y0ZF					
		Y0[0		Y0[1		Y0[2		Y0[3		Y0[4		Y0[5		Y0[6		Y0[7		Y0[8	
		Y0[9		Y0[A		Y0[B		Y0[C		Y0[D		Y0[E		Y0[F					
		Y0\0		Y0\1		Y0\2		Y0\3		Y0\4		Y0\5		Y0\6		Y0\7		Y0\8	
		Y0\9		Y0\A		Y0\B		Y0\C		Y0\D		Y0\E		Y0\F					
		Y0_0		Y0_1		Y0_2		Y0_3		Y0_4		Y0_5		Y0_6		Y0_7		Y0_8	
		Y0_9		Y0_A		Y0_B		Y0_C		Y0_D		Y0_E		Y0_F					
		Y0^0		Y0^1		Y0^2		Y0^3		Y0^4		Y0^5		Y0^6		Y0^7		Y0^8	
		Y0^9		Y0^A		Y0^B		Y0^C		Y0^D		Y0^E		Y0^F					
		Y0~0		Y0~1		Y0~2		Y0~3		Y0~4		Y0~5		Y0~6		Y0~7		Y0~8	
		Y0~9		Y0~A		Y0~B		Y0~C		Y0~D		Y0~E		Y0~F					
		Y0 0		Y0 1		Y0 2		Y0 3		Y0 4		Y0 5		Y0 6		Y0 7		Y0 8	
		Y0 9		Y0 A		Y0 B		Y0 C		Y0 D		Y0 E		Y0 F					
		Y0 _0		Y0 _1		Y0 _2		Y0 _3		Y0 _4		Y0 _5		Y0 _6		Y0 _7		Y0 _8	
		Y0 _9		Y0 _A		Y0 _B		Y0 _C		Y0 _D		Y0 _E		Y0 _F					
		Y0 ^0		Y0 ^1		Y0 ^2		Y0 ^3		Y0 ^4		Y0 ^5		Y0 ^6		Y0 ^7		Y0 ^8	
		Y0 ^9		Y0 ^A		Y0 ^B		Y0 ^C		Y0 ^D		Y0 ^E		Y0 ^F					
		Y0 ~0		Y0 ~1		Y0 ~2		Y0 ~3		Y0 ~4		Y0 ~5		Y0 ~6		Y0 ~7		Y0 ~8	
		Y0 ~9		Y0 ~A		Y0 ~B		Y0 ~C		Y0 ~D		Y0 ~E		Y0 ~F					
		Y0 _ 0		Y0 _ 1		Y0 _ 2		Y0 _ 3		Y0 _ 4		Y0 _ 5		Y0 _ 6		Y0 _ 7		Y0 _ 8	
		Y0 _ 9		Y0 _ A		Y0 _ B		Y0 _ C		Y0 _ D		Y0 _ E		Y0 _ F					
		Y0 _ _0		Y0 _ _1		Y0 _ _2		Y0 _ _3		Y0 _ _4		Y0 _ _5		Y0 _ _6		Y0 _ _7		Y0 _ _8	
		Y0 _ _9		Y0 _ _A		Y0 _ _B		Y0 _ _C		Y0 _ _D		Y0 _ _E		Y0 _ _F					
		Y0 _ ^0		Y0 _ ^1		Y0 _ ^2		Y0 _ ^3		Y0 _ ^4		Y0 _ ^5		Y0 _ ^6		Y0 _ ^7		Y0 _ ^8	
		Y0 _ ^9		Y0 _ ^A		Y0 _ ^B		Y0 _ ^C		Y0 _ ^D		Y0 _ ^E		Y0 _ ^F					
		Y0 _ ~0		Y0 _ ~1		Y0 _ ~2		Y0 _ ~3		Y0 _ ~4		Y0 _ ~5		Y0 _ ~6		Y0 _ ~7		Y0 _ ~8	
		Y0 _ ~9		Y0 _ ~A		Y0 _ ~B		Y0 _ ~C		Y0 _ ~D		Y0 _ ~E		Y0 _ ~F					
		Y0 _ _ 0		Y0 _ _ 1		Y0 _ _ 2		Y0 _ _ 3		Y0 _ _ 4		Y0 _ _ 5		Y0 _ _ 6		Y0 _ _ 7		Y0 _ _ 8	
		Y0 _ _ 9		Y0 _ _ A		Y0 _ _ B		Y0 _ _ C		Y0 _ _ D		Y0 _ _ E		Y0 _ _ F					
		Y0 _ _ _0		Y0 _ _ _1		Y0 _ _ _2		Y0 _ _ _3		Y0 _ _ _4		Y0 _ _ _5		Y0 _ _ _6		Y0 _ _ _7		Y0 _ _ _8	
		Y0 _ _ _9		Y0 _ _ _A		Y0 _ _ _B		Y0 _ _ _C		Y0 _ _ _D		Y0 _ _ _E		Y0 _ _ _F					
		Y0 _ _ ^0		Y0 _ _ ^1		Y0 _ _ ^2		Y0 _ _ ^3		Y0 _ _ ^4		Y0 _ _ ^5		Y0 _ _ ^6		Y0 _ _ ^7		Y0 _ _ ^8	
		Y0 _ _ ^9		Y0 _ _ ^A		Y0 _ _ ^B		Y0 _ _ ^C		Y0 _ _ ^D		Y0 _ _ ^E		Y0 _ _ ^F					
		Y0 _ _ ~0		Y0 _ _ ~1		Y0 _ _ ~2		Y0 _ _ ~3		Y0 _ _ ~4		Y0 _ _ ~5		Y0 _ _ ~6		Y0 _ _ ~7		Y0 _ _ ~8	
		Y0 _ _ ~9		Y0 _ _ ~A		Y0 _ _ ~B		Y0 _ _ ~C		Y0 _ _ ~D		Y0 _ _ ~E		Y0 _ _ ~F					
		Y0 _ _ _ 0		Y0 _ _ _ 1		Y0 _ _ _ 2		Y0 _ _ _ 3		Y0 _ _ _ 4		Y0 _ _ _ 5		Y0 _ _ _ 6		Y0 _ _ _ 7		Y0 _ _ _ 8	
		Y0 _ _ _ 9		Y0 _ _ _ A		Y0 _ _ _ B		Y0 _ _ _ C		Y0 _ _ _ D		Y0 _ _ _ E		Y0 _ _ _ F					
		Y0 _ _ _ _0		Y0 _ _ _ _1		Y0 _ _ _ _2		Y0 _ _ _ _3		Y0 _ _ _ _4		Y0 _ _ _ _5		Y0 _ _ _ _6		Y0 _ _ _ _7		Y0 _ _ _ _8	
		Y0 _ _ _ _9		Y0 _ _ _ _A		Y0 _ _ _ _B		Y0 _ _ _ _C		Y0 _ _ _ _D		Y0 _ _ _ _E		Y0 _ _ _ _F					
		Y0 _ _ _ ^0		Y0 _ _ _ ^1		Y0 _ _ _ ^2		Y0 _ _ _ ^3		Y0 _ _ _ ^4		Y0 _ _ _ ^5		Y0 _ _ _ ^6		Y0 _ _ _ ^7		Y0 _ _ _ ^8	
		Y0 _ _ _ ^9		Y0 _ _ _ ^A		Y0 _ _ _ ^B		Y0 _ _ _ ^C		Y0 _ _ _ ^D		Y0 _ _ _ ^E		Y0 _ _ _ ^F					
		Y0 _ _ _ ~0		Y0 _ _ _ ~1		Y0 _ _ _ ~2		Y0 _ _ _ ~3		Y0 _ _ _ ~4		Y0 _ _ _ ~5		Y0 _ _ _ ~6		Y0 _ _ _ ~7		Y0 _ _ _ ~8	
		Y0 _ _ _ ~9		Y0 _ _ _ ~A		Y0 _ _ _ ~B		Y0 _ _ _ ~C		Y0 _ _ _ ~D		Y0 _ _ _ ~E		Y0 _ _ _ ~F					
		Y0 _ _ _ _ 0		Y0 _ _ _ _ 1		Y0 _ _ _ _ 2		Y0 _ _ _ _ 3		Y0 _ _ _ _ 4		Y0 _ _ _ _ 5		Y0 _ _ _ _ 6		Y0 _ _ _ _ 7		Y0 _ _ _ _ 8	
		Y0 _ _ _ _ 9		Y0 _ _ _ _ A		Y0 _ _ _ _ B		Y0 _ _ _ _ C		Y0 _ _ _ _ D		Y0 _ _ _ _ E		Y0 _ _ _ _ F					
		Y0 _ _ _ _ _0		Y0 _ _ _ _ _1		Y0 _ _ _ _ _2		Y0 _ _ _ _ _3		Y0 _ _ _ _ _4		Y0 _ _ _ _ _5		Y0 _ _ _ _ _6		Y0 _ _ _ _ _7		Y0 _ _ _ _ _8	
		Y0 _ _ _ _ _9		Y0 _ _ _ _ _A		Y0 _ _ _ _ _B		Y0 _ _ _ _ _C		Y0 _ _ _ _ _D		Y0 _ _ _ _ _E							

	1	2	3	4	5	6	7	8	9
A	SEND (送り側)								
	NAME (名前)	TB No. (端子番号)	WIRING No. (線番号)	CABLE No. (COLOR) (ケーブル番号又は色)					
	制御盤	R0	R0		1V60°×4C				
		S0	S0						
		T0	T0						
		アース	ED						
B	RECEIVE (受け側)								
	NAME (名前)	TB No. (端子番号)	WIRING No. (線番号)	CABLE No. (COLOR) (ケーブル番号又は色)					
		U1	U1	アカ	BM1 パワー 22 KW (ARS125)				
		V1	V1	シロ					
		W1	W1	クロ					
		ED	ED	ミドリ					
		Y1	Y1	アカ					
		Z1	Z1	シロ					
		X1	X1	クロ					
C	データ処理装置 グラフィック表示装置 (NR-110 キーレス)								
D									
E									
F									
G	神野通川 ラバーダム制御盤								
H	ケーブリスト(1)								
I	品名								
J	図書								
K	製図 担当 課長								
L	RD0-J1019-ED24								
M	シートNO CL-1								
N	製図 検図 元吉								
O	宮地								
P	株式会社 ブリヂストン								
Q	作成年月 2004年 2月 27日								
R	名称								
S	種類 材質								
T	寸法								
U	標準 外観								
V	価格								
W	図面 確認								
X	改定日時								
Y	年 月 日								
Z	符号								

[illegible]

名 称	神野 瀬川 ラバーダム制御盤				
品 名	ケーブリスト (2)				
型 番	RD0-J1019-ED25				
製造	検閲	担当	課長	3-EFNO CL-2	
宮地	永吉				

株式会社 ブリヂストン

1	2	3	4	5	6	7	8	9
A								
SEND (送り側)								
NAME (名前)	T.B. No. (端子番号)	WIRING No. (線番号)	CABLE No. (COLOR) (ケーブル番号又は色)					
新御座	21	21	1					
	22	22	2					
	23	23	3					
	24	24	4					
	25	25	5					
	26	26	6					
	27	27	7					
	28	28	8					
	29	29	9					
	30	30	10					
B								
C								
D								
E								
F								
RECEIVE (受け側)								
CABLE No. (COLOR) (ケーブル番号又は色)	WIRING No. (線番号)	T.B. No. (端子番号)	NAME (名前)					
1	21	21	遠方表示用					
2	22	22						
3	23	23						
4	24	24						
5	25	25						
6	26	26						
7	27	27						
8	28	28						
9	29	29						
10	30	30						
G								
H								
I								
J								
K								
L								
M								
N								
O								
P								
Q								
R								
S								
T								
U								
V								
W								
X								
Y								
Z								
AA								
AB								
AC								
AD								
AE								
AF								
AG								
AH								
AI								
AJ								
AK								
AL								
AM								
AN								
AO								
AP								
AQ								
AR								
AS								
AT								
AU								
AV								
AW								
AX								
AY								
AZ								
BA								
BB								
BC								
BD								
BE								
BF								
BG								
BH								
BI								
BJ								
BK								
BL								
BM								
BN								
BO								
BP								
BQ								
BR								
BS								
BT								
BU								
BV								
BW								
BX								
BY								
BZ								
CA								
CB								
CC								
CD								
CE								
CF								
CG								
CH								
CI								
CJ								
CK								
CL								
CM								
CN								
CO								
CP								
CQ								
CR								
CS								
CT								
CU								
CV								
CW								
CX								
CY								
CZ								
DA								
DB								
DC								
DD								
DE								
DF								
DG								
DH								
DI								
DJ								
DK								
DL								
DM								
DN								
DO								
DP								
DQ								
DR								
DS								
DT								
DU								
DV								
DW								
DX								
DY								
DZ								
EA								
EB								
EC								
ED								
EE								
EF								
EG								
EH								
EI								
EJ								
EK								
EL								
EM								
EN								
EO								
EP								
EQ								
ER								
ES								
ET								
EU								
EV								
EW								
EX								
EY								
EZ								
FA								
FB								
FC								
FD								
FE								
FF								
FG								
FH								
FI								
FJ								
FK								
FL								
FM								
FN								
FO								
FP								
FQ								
FR								
FS								
FT								
FU								
FV								
FW								
FX								
FY								
FZ								
GA								
GB								
GC								
GD								
GE								
GF								
GG								
GH								
GI								
GJ								
GK								
GL								
GM								
GN								
GO								
GP								
GQ								
GR								
GS								
GT								
GU								
GV								
GW								
GX								
GY								
GZ								
HA								
HB								
HC								
HD								
HE								
HF								
HG								
HH								
HI								
HJ								
HK								
HL								
HM								
HN								
HO								
HP								
HQ								
HR								
HS								
HT								
HU								
HV								
HW								
HX								
HY								
HZ								
IA								
IB								
IC								
ID								
IE								
IF								
IG								
IH								
II								